

# SAMENWERKEN AAN KWALITEIT VAN ZORG





# INLEIDING

## DOEL TOOLKIT

Dit is de toolkit van de NVLF voor regionale samenwerking. Deze toolkit ondersteunt logopedisten bij het opzetten en onderhouden van regionale samenwerkingsverbanden. Samen werken we zo aan een betere zorgtoekomst door de kwaliteit van zorg te verbeteren en efficiënter te werken. Regionale samenwerking biedt veel voordelen voor zorgverleners, inwoners, cliënten en stakeholders. Door samen te werken vergroten we de zichtbaarheid van de paramedische beroepsgroepen, spelen we beter in op de behoeften van de regio en staan we gezamenlijk sterker tegenover zorgverzekeraars en andere organisaties.

Het opzetten van een effectieve regionale paramedische samenwerking begint met een sterke basis binnen de eigen discipline, gevolgd door samenwerking met andere disciplines.

### Gebbruik toolkit

Deze toolkit is een interactieve PDF met een overzichtelijke en gevisualiseerde inhoudsopgave. Hierdoor kun je eenvoudig de informatie vinden die voor jou van toepassing is, zonder het hele document te hoeven lezen. Door de stappen te volgen, word je effectief begeleid

### Waarom is monodisciplinaire samenwerking nodig?

Monodisciplinaire samenwerking versterkt de positie en zichtbaarheid van logopedische zorg in de regio. Het zorgt voor bestuurlijke betrokkenheid, waardoor een logopedist met mandaat deelneemt aan regionale besluitvorming over de zorg. Dit is cruciaal, aangezien een aantal afspraken met zorgverzekeraars rond 2030 regionaal worden gemaakt volgens de visie op de eerstelijnszorg. Door als een gezamenlijke entiteit op te treden, krijgen paramedici meer mogelijk-

heden en een sterke gezamenlijke stem richting zorgverzekeraars en andere zorginstanties.

Samenwerking bevordert data-gedreven werken en transparantie, wat leidt tot betere zorg. Het zorgt ervoor dat logopedisten/paramedici als betrouwbare samenwerkings- en netwerkpartners worden gezien en bijdraagt aan concrete samenwerking met ziekenhuizen, GGZ, huisartsen, VVT-instellingen, gemeenten en het sociale domein.

Daarnaast biedt samenwerking de mogelijkheid om gezamenlijk in te kopen, wat kosten bespaart en toegang tot nieuwe technologieën en innovaties vergemakkelijkt. Hierdoor werken logopedisten/paramedici efficiënter en effectiever.

## VOORDELEN MONODISCIPLINAIRE SAMENWERKING

Het Integraal Zorgakkoord (IZA) richt zich op het verbeteren van de Nederlandse zorgsector door samenwerking aan een aantal kerndoelen. De voordelen van monodisciplinaire regionale samenwerking in de logopedie dragen bij aan het behalen van deze doelen:

### Verbeterde Zorgkwaliteit

#### Uitwisseling van expertise

Samenwerking tussen logopedisten verhoogt de uitwisseling van kennis en ervaring, wat leidt tot betere diagnostiek en behandeling. Hierdoor kunnen logopedisten leren van elkaars successen en uitdagingen, wat bijdraagt aan de algehele verbetering van de zorg.

## INLEIDING

Doel toolkit ▶

Voordelen van monodisciplinaire samenwerking ▶

## ORIËNTATIE

Eigen startpunt ▶

Logopedisten in de regio ▶

Financiële ondersteuning ▶

Best practices ▶

Oriëntatie regio ▶

Fases van samenwerking ▶

Aandachtspunten samenwerking ▶

Wat doet de NVLF? ▶

## STAPPEN

Vorbereiden ▶

Formeren en organiseren ▶

Implementeren ▶

## ONTWIKKELING

Professionele ontwikkeling ▶

Uitbreiden naar multi-disciplinaire samenwerking ▶

### Continuïteit van zorg

Regionale samenwerking zorgt voor naadloze zorgovergangen tussen praktijken, wat de consistentie en kwaliteit van de zorg verbetert. Dit vermindert het risico op zorgonderbrekingen en zorgt ervoor dat cliënten altijd toegang hebben tot de zorg die ze nodig hebben.

### Holistische benadering

Door gezamenlijk casussen te bespreken en multidimensionale behandelingsplannen te ontwikkelen, bieden we omvattende en effectieve zorg. Dit betekent dat cliënten profiteren van een goed gecoördineerd zorgplan dat alle aspecten van hun gezondheid omvat.

### Efficiënter Werken

#### Effectieve doorverwijzing

Snelle en gerichte doorverwijzingen binnen de regio verminderen wachttijden en zorgen voor een efficiënter gebruik van zorgmiddelen. Dit optimaliseert het zorgproces en verhoogt de cliënt/cliënttevredenheid.

#### Delen van middelen

Gemeenschappelijk gebruik van apparatuur en faciliteiten verlaagt de kosten en verhoogt de efficiëntie, wat bijdraagt aan een duurzaam zorgstelsel. Hierdoor kunnen praktijken hun budgetten beter benutten en investeren in verdere ontwikkeling.

#### Gezamenlijke casusbesprekingen

Regelmatige gezamenlijke besprekingen leiden tot efficiëntere besluitvorming en probleemoplossing. Dit bevordert een sneller en effectiever zorgproces, waardoor cliënten sneller geholpen worden.

### Innovatie

#### Gezamenlijk onderzoek en ontwikkeling

Samenwerking bevordert gezamenlijke onderzoeksprojecten en de ontwikkeling van nieuwe behandelmethoden en technologieën. Dit leidt tot innovaties die de kwaliteit van zorg kunnen verbeteren en nieuwe behandelingsmogelijkheden bieden.

#### Continu leren

Intervisie en bijscholing stimuleren een cultuur van voortdurende verbetering en innovatie binnen de beroepsgroep. Door continue educatie blijven logopedisten op de hoogte van de laatste ontwikkelingen in hun vakgebied.

#### Toegang tot geavanceerde technologie

Door gezamenlijk te investeren in nieuwe technologieën en hulpmiddelen kunnen logopedisten geavanceerde en innovatieve behandelingen aanbieden. Dit maakt het mogelijk om cliënten de best mogelijke zorg te bieden met de nieuwste technologische ondersteuning.

### Vergrote Zichtbaarheid

#### Regionale netwerken

Samenwerking maakt logopedisten zichtbaarder en beter geïntegreerd in regionale zorgnetwerken, wat de bekendheid en invloed van de beroepsgroep versterkt. Dit leidt tot een betere herkenning en erkenning van het vakgebied.

#### Gezamenlijke marketing en promotie

Collectieve marketinginspanningen vergroten de zichtbaarheid van logopediediensten, wat bijdraagt aan betere herkenbaarheid en toegankelijkheid van de zorg. Hierdoor kunnen meer mensen geïnformeerd worden over de voordelen en mogelijkheden van logopedie.

[Terug naar het overzicht](#)



## INLEIDING

- Doel toolkit ▶
- Voordelen van monodisciplinaire samenwerking ▶

## ORIËNTATIE

- Eigen startpunt ▶
- Logopedisten in de regio ▶
- Financiële ondersteuning ▶
- Best practices ▶
- Oriëntatie regio ▶
- Fases van samenwerking ▶
- Aandachtspunten samenwerking ▶
- Wat doet de NVLF? ▶

## STAPPEN

- Vorbereiden ▶
- Formeren en organiseren ▶
- Implementeren ▶

## ONTWIKKELING

- Professionele ontwikkeling ▶
- Uitbreiden naar multidisciplinaire samenwerking ▶

### Betrokkenheid zorgsector

Samenwerking met andere gezondheidszorgprofessionals en -organisaties vergroot de zichtbaarheid en invloed van de logopedie, wat bijdraagt aan de verbetering van de zorg.

### Toegankelijkheid

#### Breder dienstaanbod

Cliënten hebben toegang tot een breder scala aan gespecialiseerde diensten binnen de regio, wat de toegankelijkheid van zorg vergroot. Dit betekent dat cliënten gemakkelijker de zorg kunnen vinden die het beste bij hun specifieke behoeften past.

#### Verbeterde geografische dekking

Door regionale samenwerking kunnen logopedisten een groter gebied bestrijken, waardoor meer cliënten toegang krijgen tot zorg. Hierdoor worden ook afgelegen en minder bereikbare gebieden beter bediend.

#### Verhoogde cliëntenvoorlichting

Gezamenlijke initiatieven leiden tot betere voorlichting en bewustwording onder cliënten, waardoor zij gemakkelijker de weg naar de juiste zorg vinden. Dit zorgt voor een beter geïnformeerde cliëntengroep die actief betrokken is bij hun eigen zorgproces.

[Terug naar het overzicht](#)



## INLEIDING

- Doel toolkit ▶
- Voordelen van monodisciplinaire samenwerking ▶

## ORIËNTATIE

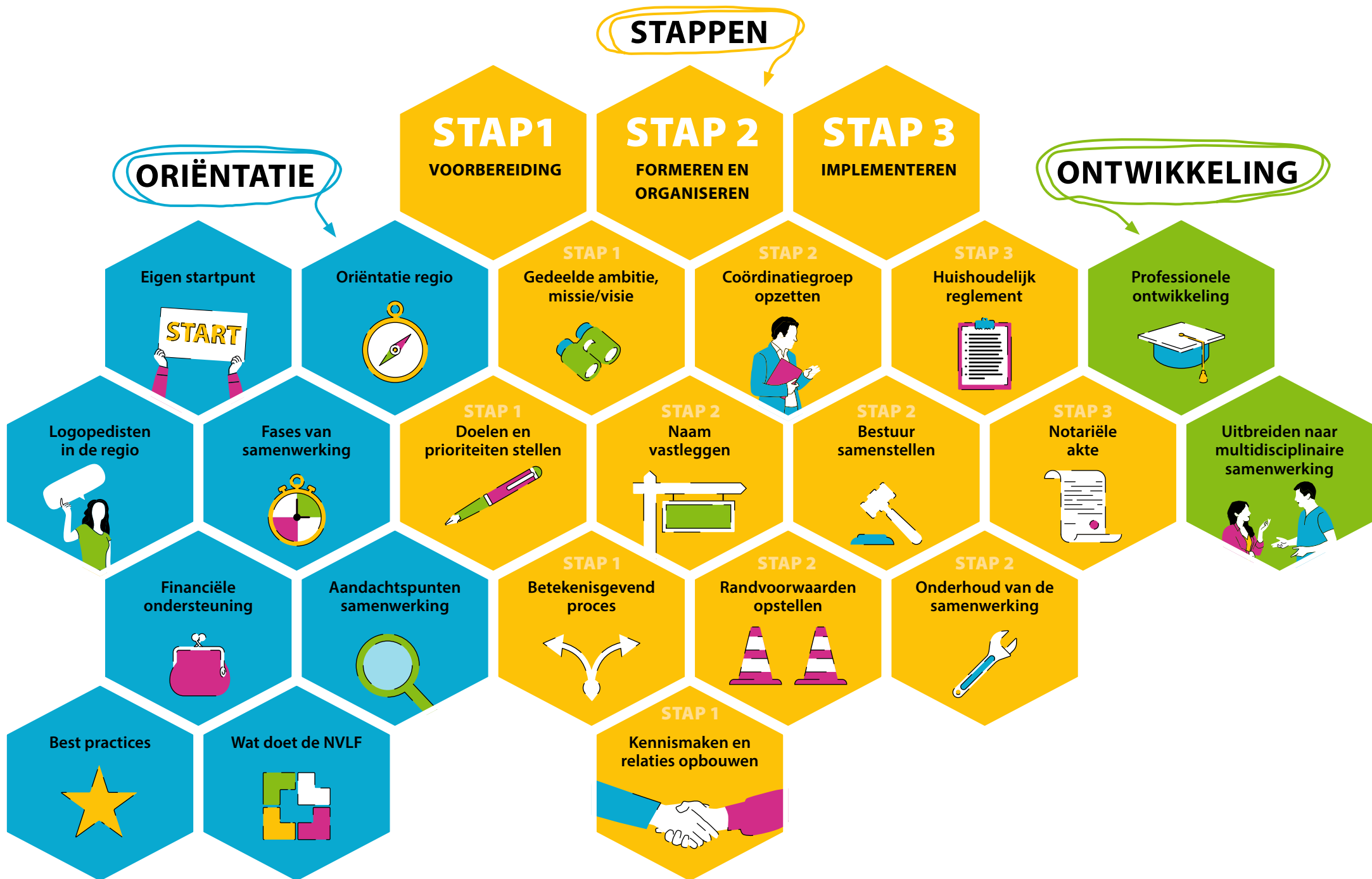
- Eigen startpunt ▶
- Logopedisten in de regio ▶
- Financiële ondersteuning ▶
- Best practices ▶
- Oriëntatie regio ▶
- Fases van samenwerking ▶
- Aandachtspunten samenwerking ▶
- Wat doet de NVLF? ▶

## STAPPEN

- Vorbereiden ▶
- Formeren en organiseren ▶
- Implementeren ▶

## ONTWIKKELING

- Professionele ontwikkeling ▶
- Uitbreiden naar multidisciplinaire samenwerking ▶



# SAMENWERKEN AAN KWALITEIT VAN ZORG



# ORIENTATIE REGIONALE SAMENWERKING

## EIGEN STARTPUNT

Het opzetten van een monodisciplinaire regionale samenwerking in de logopedie begint met het duidelijk formuleren van je eigen startpunt. Dit omvat wat je wilt halen en brengen, welke rol je wilt spelen en hoe je wilt aansluiten, uitbreiden, verbeteren en opzetten. Hieronder vind je een gestructureerde aanpak om deze elementen in kaart te brengen.

### Wat wil je halen en brengen?

Je wilt profiteren van de gedeelde kennis en expertise van collega-logopedisten in de regio. Daarnaast zoek je ondersteuning en samenwerking bij complexe casussen en het delen van verantwoordelijkheid. Efficiëntie is belangrijk door het delen van middelen en het verbeteren van doorverwijzingsprocessen.

Wat je wilt brengen omvat je eigen specialistische kennis en ervaring in specifieke logopedische gebieden. Daarnaast wil je bijdragen aan innovatie en nieuwe behandelmethoden binnen de samenwerking. Tot slot breng je een hoge mate van betrokkenheid en initiatief mee om de samenwerking succesvol te maken.

### Welke rol wil je spelen?

Bij het opzetten van de samenwerking is het belangrijk om na te denken over welke rol je wilt spelen. Misschien wil je een coördinerende rol op je nemen om de samenwerking te organiseren en te structureren. Als specialist kun je je specialisatie aanbieden om speci-

fieke behandelingen te verbeteren en collega's te ondersteunen. Als netwerker kun je een verbindende rol spelen door relaties te bouwen en te onderhouden binnen de regio. Tot slot kun je als innovator vooroplopen in het introduceren van nieuwe ideeën en methoden binnen de samenwerking.

### Aansluiten

Om de samenwerking succesvol te laten zijn, is het belangrijk om aan te sluiten bij andere logopedisten en praktijken in de regio. Dit begint met het identificeren van betrokkenen en het in kaart brengen van welke logopedisten en praktijken relevant zijn voor de samenwerking. Vervolgens kun je beginnen met het opbouwen van relaties door kennismakingsbijeenkomsten te organiseren en open communicatie te bevorderen. Samenwerken aan een gezamenlijke visie en doelstellingen is essentieel om de samenwerking een solide basis te geven.

### Uitbreiden

Naarmate de samenwerking groeit, is het belangrijk om het netwerk uit te breiden. Dit omvat het identificeren van andere relevante stakeholders en het uitbreiden van het netwerk door samen te werken met bijvoorbeeld scholen, ziekenhuizen en andere zorgverleners. Het dienstaanbod kan worden verbreed door specialisaties en expertise van verschillende logopedisten te benutten. Door de regionale dekking te verhogen, kunnen meer cliënten toegang krijgen tot de geboden zorg.

## INLEIDING

- Doel toolkit ▶
- Voordelen van monodisciplinaire samenwerking ▶

## ORIËNTATIE

- Eigen startpunt ▶
- Logopedisten in de regio ▶
- Financiële ondersteuning ▶
- Best practices ▶
- Oriëntatie regio ▶
- Fases van samenwerking ▶
- Aandachtspunten samenwerking ▶
- Wat doet de NVLF? ▶

## STAPPEN

- Vorbereiden ▶
- Formeren en organiseren ▶
- Implementeren ▶

## ONTWIKKELING

- Professionele ontwikkeling ▶
- Uitbreiden naar multi-disciplinaire samenwerking ▶



### Verbeteren

Het verbeteren van de samenwerking is een continu proces. De kwaliteit van zorg kan worden verbeterd door regelmatige evaluaties en kwaliteitscontroles uit te voeren. Efficiëntie kan worden geoptimaliseerd door processen en procedures te verbeteren. Professionele ontwikkeling wordt gestimuleerd door bijscholing, intervisie en gezamenlijke trainingen.

### Opzetten

Bij het opzetten van de samenwerking is het belangrijk om een duidelijke organisatiestructuur vast te stellen met gedefinieerde rollen en verantwoordelijkheden. Samenwerkingsafspraken moeten worden gemaakt over communicatie, doorverwijzingen en kwaliteitsbewaking. Het implementatieplan moet gedetailleerd zijn met duidelijke mijlpalen en deadlines. Voor financiële duurzaamheid moet een model worden ontwikkeld door bijvoorbeeld gezamenlijke investeringen en het delen van kosten.

## LOGOPEDISTEN IN DE REGIO

Waar ontmoet ik de logopedisten uit mijn regio? Je kunt aansluiten bij de monodisciplinaire regionale samenwerking als die er al is (zie stap Oriëntatie regio). Wanneer deze er niet is, kun je zelf een samenwerking opzetten.

### Hoe doe ik dat?

Organiseer een kennismakingsbijeenkomst, fysiek of online, om elkaar te leren kennen en een netwerk te vormen. Dit kan bijvoorbeeld plaatsvinden in een lokale praktijk of via een online overleg. Maak een inventarisatie van alle logopedisten in de regio. Verzamel contactgegevens, specialisaties en praktijklocaties.

Organiseer een kennismakingsbijeenkomst, fysiek of online, om elkaar te leren kennen en een netwerk te vormen.

### Wat doet de NVLF voor jou?

De NVLF kan op basis van postcodes een mailing versturen naar logopedisten in jouw regio. Wanneer de postcodes en tekst worden aangeleverd, kan de NVLF de mail versturen naar de logopedisten in de aangegeven postcoderegio's.

## FINANCIËLE ONDERSTEUNING

### Waarom heb ik financiële ondersteuning nodig?

Om een regionaal samenwerkingsverband op te starten, heb je een bedrag nodig. Je maakt kosten voor een locatie voor bijvoorbeeld een bijeenkomst, de notaris, drukkosten, PR, maar ook voor vacatiegelden.

### Hoe regel ik de financiën?

Regionale samenwerking kan op verschillende manieren gefinancierd worden. Op dit moment is er een subsidieaanvraag bij ZonMw. Ook kan een ROS en zorgverzekeraar soms ondersteunen. Voor deelname aan een regionaal samenwerkingsverband kan ook een bijdrage worden gevraagd aan de leden.

### Wat doet de NVLF voor jou?

De NVLF kan financiële ondersteuning bieden bij:

- Hulp bij het invullen van de subsidieaanvraag;
- Optreden als juridische entiteit waarbij het subsidiebedrag op de rekening van de NVLF wordt gestort en de gemaakte kosten worden uitbetaald via de NVLF;
- Het bieden van administratieve ondersteuning om de financiële administratie goed te organiseren.

## INLEIDING

- Doel toolkit ▶
- Voordelen van monodisciplinaire samenwerking ▶

## ORIËNTATIE

- Eigen startpunt ▶
- Logopedisten in de regio ▶
- Financiële ondersteuning ▶
- Best practices ▶
- Oriëntatie regio ▶
- Fases van samenwerking ▶
- Aandachtspunten samenwerking ▶
- Wat doet de NVLF? ▶

## STAPPEN

- Vorbereiden ▶
- Formeren en organiseren ▶
- Implementeren ▶

## ONTWIKKELING

- Professionele ontwikkeling ▶
- Uitbreiden naar multidisciplinaire samenwerking ▶

## BEST PRACTICES

### Best practices van en voor logopedisten bij het opzetten van samenwerkingsverbanden

De volgende best practices en tips zijn afkomstig van logopedisten die actief betrokken zijn bij verschillende samenwerkingsverbanden in Nederland. Deze aanbevelingen zijn gebaseerd op hun eigen ervaringen en bieden waardevolle inzichten voor logopedisten die een samenwerking willen opzetten of versterken.

#### Begin met een duidelijke visie en doelen

“Ons hoofddoel is de juiste zorg op de juiste plek. We moeten samen sterk staan om de paramedische zorg in de regio goed te organiseren.”

Begin met een helder beeld van wat je wilt bereiken met het samenwerkingsverband. Definieer vanaf het begin een gezamenlijke visie en duidelijke doelen om alle betrokkenen op één lijn te krijgen en een gefocuste aanpak te waarborgen. Dit helpt bij het creëren van een gedeeld begrip en een gemeenschappelijke missie binnen de groep, wat essentieel is voor langdurig succes.

#### Zoek hulp bij ervaren organisaties

“Zoek hulp bij de NVLF en andere organisaties zoals een ROS. Zij kunnen helpen met kennis en middelen.”

Maak gebruik van de ervaring en ondersteuning van bestaande organisaties zoals de Regionale Ondersteuningsstructuren (ROS), NVLF, of andere gespecialiseerde netwerken. Deze organisaties bieden waardevolle tools, netwerken en expertise die kunnen helpen bij het opzetten en versterken van een samenwerkingsverband.

#### Start met een klein, enthousiast team

“Begin met een groepje enthousiaste collega's die willen investeren in tijd en energie. Samen kun je dan een goede basis leggen.”

Begin met een klein, toegewijd team van logopedisten die bereid zijn om tijd en energie te investeren. Een kleine, maar enthousiaste groep zorgt voor een solide basis voor het samenwerkingsverband en helpt om een sterke, gedeelde betrokkenheid op te bouwen.

#### Wees geduldig en volhardend

“Het kost tijd om een samenwerkingsverband goed op te zetten, en je moet geduldig en vastberaden zijn, zelfs als er obstakels zijn.”

Het opzetten van een samenwerkingsverband kan tijd en doorzettingsvermogen vergen. Logopedisten moeten voorbereid zijn op een lange adem en volhardend zijn, vooral in de beginfase wanneer uitdagingen zich opstapelen en er mogelijk weerstand is.

#### Zorg voor duurzame financiering

“Zorg voor een financiële strategie die meerdere inkomstenbronnen omvat, zodat je niet afhankelijk bent van één bron.”

Een duurzame financiële strategie is cruciaal voor de continuïteit van het samenwerkingsverband. Overweeg een mix van financieringsbronnen, zoals lidmaatschapsbijdragen, subsidies, en contracten met zorgverzekeraars, om de financiële stabiliteit te waarborgen.

#### Houd rekening met financiële planning en onbetaalde tijd

“Je moet je realiseren dat er onbetaalde tijd en middelen nodig zijn om een samenwerking succesvol te maken.”

Financiële planning en een duidelijke tijdsinvestering zijn essentieel bij het opzetten van een samenwerkingsverband. Het is belangrijk dat alle leden zich bewust zijn van de benodigde middelen en bereid zijn om, indien nodig, onbetaalde tijd te investeren in het samenwerkingsverband.

Terug naar het overzicht



## INLEIDING

- Doel toolkit ▶
- Voordelen van monodisciplinaire samenwerking ▶

## ORIËNTATIE

- Eigen startpunt ▶
- Logopedisten in de regio ▶
- Financiële ondersteuning ▶
- Best practices ▶
- Oriëntatie regio ▶
- Fases van samenwerking ▶
- Aandachtspunten samenwerking ▶
- Wat doet de NVLF? ▶

## STAPPEN

- Vorbereiden ▶
- Formeren en organiseren ▶
- Implementeren ▶

## ONTWIKKELING

- Professionele ontwikkeling ▶
- Uitbreiden naar multi-disciplinaire samenwerking ▶



### **Regel de formaliteiten goed**

“Zorg dat alle formele zaken zoals statuten, de inschrijving bij de KVK en juridische documenten goed geregeld zijn voordat je begint met overige leden werven.”

Zorg ervoor dat alle juridische en administratieve aspecten goed geregeld zijn, zoals statuten, inschrijving bij de Kamer van Koophandel, en het vastleggen van een duidelijke governance-structuur. Dit helpt om toekomstige conflicten of misverstanden te voorkomen en creëert een solide juridische basis voor de samenwerking.

### **Bouw een breed netwerk op**

“Sluit je aan bij bestaande netwerken en zorg ervoor dat je contact legt met andere zorgprofessionals en stakeholders in de regio.”

Het opbouwen van een breed netwerk is cruciaal voor het succes van een samenwerkingsverband. Dit netwerk moet niet alleen binnen de logopedie liggen, maar ook andere zorgprofessionals en relevante stakeholders omvatten om de samenwerking te versterken en nieuwe kansen te creëren.

### **Wees proactief in het opbouwen van relaties met stakeholders**

“Zoek actief contact met huisartsen, wijkcoördinatoren en andere belangrijke spelers in het zorgveld om sterke samenwerkingen te vormen.”

Proactief relaties opbouwen met belangrijke stakeholders zoals huisartsen, wijkcoördinatoren en zorgverzekeraars kan de samenwerking versterken en leiden tot betere doorverwijzingen en ondersteuning.

### **Blijf innovatief en flexibel**

“Blijf openstaan voor nieuwe ideeën en aanpassingen. Soms moet je snel schakelen om in te spelen op veranderingen.”

Flexibiliteit en openheid voor nieuwe ideeën zijn belangrijk voor het succes van een samenwerkingsverband. Dit helpt om snel in te spelen op veranderende omstandigheden of nieuwe kansen te benutten die zich voordoen.

### **Focus op betrokkenheid en communicatie**

“Zorg voor regelmatige updates en bijeenkomsten om iedereen op de hoogte te houden en betrokken te houden bij het proces.”

Creëer een cultuur van open communicatie en betrokkenheid binnen het samenwerkingsverband. Regelmatige vergaderingen, updates en feedbacksessies helpen om alle leden betrokken en geïnformeerd te houden, wat de cohesie en het gezamenlijke succes bevordert.

### **Gebruik gezamenlijke middelen**

“Organiseer gezamenlijke scholingen en activiteiten om niet alleen kennis te delen maar ook de samenwerking te versterken.”

Logopedisten benadrukken het belang van het gebruik van gezamenlijke middelen zoals scholingen, workshops en netwerkmogelijkheden. Dit bevordert niet alleen de professionele ontwikkeling maar vergroot ook de betrokkenheid en het gemeenschappelijke leren binnen het samenwerkingsverband.

### **Evalueer regelmatig en pas aan waar nodig**

“Evalueer regelmatig wat werkt en wat niet, en wees bereid om je strategieën aan te passen.”

Het regelmatig evalueren van de voortgang en het aanpassen van plannen is essentieel voor het succes van een samenwerkingsverband. Dit helpt bij het bijsturen van strategieën en het aanpakken van nieuwe uitdagingen zodra deze zich voordoen.

Terug naar het overzicht



## INLEIDING

- Doel toolkit ▶
- Voordelen van monodisciplinaire samenwerking ▶

## ORIËNTATIE

- Eigen startpunt ▶
- Logopedisten in de regio ▶
- Financiële ondersteuning ▶
- Best practices ▶
- Oriëntatie regio ▶
- Fases van samenwerking ▶
- Aandachtspunten samenwerking ▶
- Wat doet de NVLF? ▶

## STAPPEN

- Vorbereiden ▶
- Formeren en organiseren ▶
- Implementeren ▶

## ONTWIKKELING

- Professionele ontwikkeling ▶
- Uitbreiden naar multi-disciplinaire samenwerking ▶



## Bronnen

- Verenigde Logopedisten Zuid Limburg (VLZL)
- Paramedisch Platform Zuidoost Brabant Logopedie (PPZOBL)
- Samenwerkingsverband West-Friesland (in wording)
- Logopedisten Utrecht Stad (LUS)
- Paramedische Samenwerking Drechtsteden (PSD)

## Logopedisten werken samen!

Interesse om mee te praten? Er is regelmatig een online bijeenkomst met een vaste groep logopedisten om ervaringen en de laatste ontwikkelingen te bespreken. Je bent van harte welkom om aan te sluiten. Kijk voor de data op de website bij 'Bijeenkomsten' of stuur een e-mail naar [logopedie@nvlf.nl](mailto:logopedie@nvlf.nl).

## ORIËNTATIE REGIO

Het zorglandschap ziet er in elke regio in Nederland anders uit en elke regio kent specifieke uitdagingen en vraagstukken. Passende zorg en ondersteuning vraagt door deze verschillen om een regionale en lokale aanpak.

### Hoe?

Om een goede oriëntatie te krijgen van de regio, moet je een goed beeld hebben van de inwoners en problematieken. Gebruik de regiobeelden en ROAZ-beelden die beschikbaar zijn op de website 'De Juiste Zorg op de Juiste Plek'. Lees je goed in in de regiobeelden.

### Wat?

De regiobeelden en ROAZ-beelden vormen de basis om gezamenlijk richting te geven aan de noodzakelijke acties. Deze beelden bieden gedetailleerde informatie over demografie, zorgvraag, en beschikbaarheid van zorgfaciliteiten in elke regio. De opgaven die uit het regio- of ROAZ-beeld naar voren komen, worden in het plan van aanpak uitgewerkt. Het plan van aanpak bevat specifieke doelstellingen en

actiepunten om de zorgkwaliteit en efficiëntie te verbeteren. De regionale partijen maken afspraken om deze plannen aan te pakken.

## Handige links

- NVLF Samenwerken in de Regio: [www.nvlf.nl/kennis/samenwerken-in-de-regio](http://www.nvlf.nl/kennis/samenwerken-in-de-regio)
- NVLF Veel gestelde vragen: [nvlf.nl/veelgestelde-vragen/#regionale\\_samenwerkingen](http://nvlf.nl/veelgestelde-vragen/#regionale_samenwerkingen)
- Regiobeelden en Regioplannen: [www.dejuistezorgopdejuisteplek.nl/regio/regiobeelden-en-plannen](http://www.dejuistezorgopdejuisteplek.nl/regio/regiobeelden-en-plannen)
- ZONMW Projecten voorbereiding regionale versterking organisatie eerstelijnszorg van start: [www.zonmw.nl/nl/nieuws/projecten-voorbereiding-regionale-versterking-organisatie-eerstelijnszorg-van-start](http://www.zonmw.nl/nl/nieuws/projecten-voorbereiding-regionale-versterking-organisatie-eerstelijnszorg-van-start)
- ZONMW Programma Versterking organisatie eerstelijnszorg: [Regionale versterking organisatie eerstelijnszorg](http://Regionale%20versterking%20organisatie%20eerstelijnszorg)
- Platform Organisatiegraad: [www.organisatiegraad.nl](http://www.organisatiegraad.nl)

## FASES VAN SAMENWERKING

### Monodisciplinair samenwerkingsverband

De huidige tijd vraagt om samenwerking in de zorg die zowel monodisciplinair als multidisciplinair kan zijn. Als logopedist kunnen we kiezen voor een monodisciplinaire samenwerking waarbij we intensief samenwerken met collega-logopedisten om de best mogelijke zorg te bieden aan onze cliënten. Deze samenwerking verdiept onze expertise en vaardigheden binnen het vakgebied en biedt gerichte oplossingen voor spraak- en taalproblemen.

### Multidisciplinair samenwerkingsverband

Na het opzetten van een monodisciplinair samenwerkingsverband kan het noodzakelijk of wenselijk zijn om verder te gaan naar een multidisciplinair samenwerkingsverband. In een multidisciplinaire samenwerking werken wij samen met andere zorgverleners zoals

## INLEIDING

- Doel toolkit ▶
- Voordelen van monodisciplinaire samenwerking ▶

## ORIËNTATIE

- Eigen startpunt ▶
- Logopedisten in de regio ▶
- Financiële ondersteuning ▶
- Best practices ▶
- Oriëntatie regio ▶
- Fases van samenwerking ▶
- Aandachtspunten samenwerking ▶
- Wat doet de NVLF? ▶

## STAPPEN

- Voorbereiden ▶
- Formeren en organiseren ▶
- Implementeren ▶

## ONTWIKKELING

- Professionele ontwikkeling ▶
- Uitbreiden naar multidisciplinaire samenwerking ▶

fysiotherapeuten, ergotherapeuten en andere paramedische professionals. Deze samenwerking stelt ons in staat om een breder scala aan zorg te bieden en beter in te spelen op de complexe behoeften van onze cliënten die vaak baat hebben bij een holistische benadering van hun zorg.

### **Volgorde opzetten samenwerkingsverbanden**

Na het opzetten of aansluiten bij een multidisciplinair samenwerkingsverband blijft het mogelijk om terug te schakelen naar een monodisciplinair samenwerkingsverband. Soms blijkt namelijk dat binnen de grotere diverse samenwerking specifieke monodisciplinaire samenwerking nodig is om bepaalde doelen efficiënter te bereiken.

### **Samenwerking eerste- en tweedelijnszorg**

Zowel bij monodisciplinaire- als multidisciplinaire samenwerking is samenwerking tussen eerste- en tweedelijnszorg een optie. Ook hier draait het om afstemming, coördinatie en organisatie van zorg, zodat patiënten zorg op de juiste plaats ontvangen met betere zorg tot gevolg.

## **AANDACHTSPUNTEN SAMENWERKING**

Een samenwerkingsverband kan aanzienlijke voordelen bieden, maar brengt ook diverse uitdagingen met zich mee die aandacht vereisen om succesvol te zijn.

### **Commitment van de achterban**

Een van de grootste uitdagingen is de twijfel over het commitment van de achterban. Wanneer niet alle betrokkenen volledig achter de samenwerking staan, kan dit de effectiviteit en duurzaamheid van de samenwerking ondermijnen. Het is cruciaal om van begin af aan duidelijkheid te scheppen over de doelen en verwachtingen en om regelmatig feedback en betrokkenheid van alle partijen te waarborgen.

### **Tijd- en werkdruk bij logopedisten**

Logopedisten ervaren vaak een hoge tijds- en werkdruk, wat hun inzet in samenwerkingsverbanden kan beperken. Dit kan leiden tot verminderde participatie en bijdragen aan uitvoering van gezamenlijke projecten. Oplossingen kunnen onder andere bestaan uit het creëren van efficiëntere taakverdeling en flexibele planning.

### **Meningsverschillen over aanpak en doelen**

Meningsverschillen over de aanpak en doelen van de samenwerking kunnen de voortgang belemmeren. Verschillende disciplines kunnen uiteenlopende visies en methoden hebben, wat tot conflicten kan leiden. Het is essentieel om open communicatielijnen te onderhouden en regelmatig overleg te voeren om consensus te bereiken en gezamenlijk vastgestelde doelen na te streven.

### **Vergoeding en financiering**

De vergoeding voor betrokken logopedisten verschilt per regio, wat tot ongelijkheid en ontevredenheid kan leiden. Een goede en eerlijke regeling van projectfinanciering is noodzakelijk om succes te garanderen. Daarnaast is structurele financiering van de vertegenwoordiging van belang. Hier ligt een taak voor zorgverzekeraars, het ministerie van VWS en de NZa om dit adequaat te regelen.

### **Huidige tarieven en druk op gezonde praktijken**

De huidige tarieven en de druk op gezonde praktijken zijn aandachtspunten. Lage tarieven kunnen de motivatie van zorgverleners ondermijnen en de kwaliteit van de zorg negatief beïnvloeden.

### **Personele bezetting en uitstroom**

Problemen met personele bezetting en uitstroom kunnen de regionale samenwerking onder druk zetten. Het is essentieel om te investeren in de opleiding en retentie van personeel om de continuïteit en kwaliteit van de zorg te waarborgen.



## **INLEIDING**

- Doel toolkit ▶
- Voordelen van monodisciplinaire samenwerking ▶

## **ORIËNTATIE**

- Eigen startpunt ▶
- Logopedisten in de regio ▶
- Financiële ondersteuning ▶
- Best practices ▶
- Oriëntatie regio ▶
- Fases van samenwerking ▶
- Aandachtspunten samenwerking ▶
- Wat doet de NVLF? ▶

## **STAPPEN**

- Vorbereiden ▶
- Formeren en organiseren ▶
- Implementeren ▶

## **ONTWIKKELING**

- Professionele ontwikkeling ▶
- Uitbreiden naar multidisciplinaire samenwerking ▶

### Concurrentie tussen monodisciplinaire praktijken

Een gevoel van concurrentie tussen monodisciplinaire praktijken kan het draagvlak en commitment bij de achterban verminderen. Het bevorderen van een cultuur van samenwerking en het benadrukken van de gezamenlijke voordelen kan helpen om dit gevoel van concurrentie te verminderen.

### WAT DOET DE NVLF?

Bij het opzetten van een regionale samenwerking en het aanvragen van subsidie kan de NVLF jou ondersteunen op verschillende manieren. Met deze ondersteuning zorgen we ervoor dat jouw regionale samenwerking soepel verloopt en de subsidieaanvraag succesvol wordt afgerond.

### Mailingen versturen

Het versturen van mailingen uit naam van de vertegenwoordiger van het monodisciplinair verband of de initiator, gebaseerd op postcodegebieden.

### Hulp bij subsidieaanvraag

Hulp bij het invullen van de subsidieaanvraag en een document met een leidraad voor het invullen van de voucher.

### Juridische entiteit

Optreden als juridische entiteit waarbij het subsidiebedrag op de rekening van de NVLF wordt gestort en de gemaakte kosten worden uitbetaald via de NVLF

### Administratieve ondersteuning

Het bieden van administratieve ondersteuning om de financiële administratie goed te organiseren.

### Vraagbaak

Voor vragen en ondersteuning bij de opzet van regionale samenwerking kunnen leden altijd terecht bij de NVLF. Neem contact op met Boudewijn de Ridder, NVLF verenigingsmanager via [logopedie@nvlf.nl](mailto:logopedie@nvlf.nl) of 06 45 18 28 52.

Terug naar het overzicht



## INLEIDING

- Doel toolkit ▶
- Voordelen van monodisciplinaire samenwerking ▶

## ORIËNTATIE

- Eigen startpunt ▶
- Logopedisten in de regio ▶
- Financiële ondersteuning ▶
- Best practices ▶
- Oriëntatie regio ▶
- Fases van samenwerking ▶
- Aandachtspunten samenwerking ▶
- Wat doet de NVLF? ▶

## STAPPEN

- Vorbereiden ▶
- Formeren en organiseren ▶
- Implementeren ▶

## ONTWIKKELING

- Professionele ontwikkeling ▶
- Uitbreiden naar multi-disciplinaire samenwerking ▶



# STAPPEN REGIONALE SAMENWERKING

## STAP 1 - VOORBEREIDING

### Gedeelde ambitie, missie en visie

Definieer wie je bent en wat je wilt bereiken. Schets een toekomstbeeld dat de samenwerking inspireert en richting geeft. Zorg ervoor dat alle betrokkenen deze visie ondersteunen voor een consistente aanpak.

### Doelen en prioriteiten stellen

Stel concrete doelen en prioriteiten. Beslis wat eerst aangepakt moet worden en werk hieraan met focus. Houd rekening met de regio-beelden om ervoor te zorgen dat de doelen aansluiten bij de lokale behoeften en omstandigheden.

### Kennismaken en relaties opbouwen

Het opbouwen van sterke relaties binnen een samenwerking is cruciaal voor succes, zowel met collega's als stakeholders.

Zorg voor open en frequente communicatie met je collega's. Deel feedback op een constructieve manier en toon oprechte interesse in elkaars werk en persoonlijke doelen. Wees bereid om ondersteuning te bieden waar nodig. Door een cultuur van samenwerking en wederzijds respect te creëren, ontstaat er een hecht team. Dit bevordert het vertrouwen en de samenwerking aan gemeenschappelijke doelen, wat uiteindelijk leidt tot een hogere kwaliteit van de zorg.

Zorg voor een herkenbaar en uniform aanspreekpunt voor zorgverzekeraars en andere externe stakeholders om kwaliteitsafspraken,

zorginkoop en specifieke inhoudelijke thema's gezamenlijk vorm te geven. Dit verhoogt de betrouwbaarheid en transparantie van de samenwerking.

### Betekenisgevend proces

Een goed gedefinieerd plan van aanpak is essentieel voor het succes van de samenwerking. Dit omvat:

- **Missie en visie opstellen:** Formuleer duidelijk wat de samenwerking wil bereiken. Dit biedt richting en motivatie voor alle betrokkenen.
- **Juridisch samenwerkingsverband vormen:** Overweeg een coöperatie, stichting of vereniging. Dit biedt een formele structuur en juridische zekerheid.
- Een overzicht en uitleg van verschillende entiteiten is te vinden op de website van de NVLF.
- **Regiobeeld verkennen:** Leg contacten met relevante stakeholders en streef naar samenwerking en afstemming. Gebruik de regio-beelden om inzicht te krijgen in de lokale zorgbehoeften en uitdagingen.

Netwerkgroepen versterken en organiseren: Zorg voor een goede structuur en effectieve samenwerking binnen specifieke thematische groepen. Gebruik de regio-beelden om inzicht te krijgen in de lokale zorgbehoeften en uitdagingen.

## INLEIDING

- Doel toolkit ▶
- Voordelen van monodisciplinaire samenwerking ▶

## ORIËNTATIE

- Eigen startpunt ▶
- Logopedisten in de regio ▶
- Financiële ondersteuning ▶
- Best practices ▶
- Oriëntatie regio ▶
- Fases van samenwerking ▶
- Aandachtspunten samenwerking ▶
- Wat doet de NVLF? ▶

## STAPPEN

- Voorbereiden ▶
- Formeren en organiseren ▶
- Implementeren ▶

## ONTWIKKELING

- Professionele ontwikkeling ▶
- Uitbreiden naar multi-disciplinaire samenwerking ▶



## STAP 2 - FORMEREN EN ORGANISEREN

### Naam vastleggen

Leg de naam van het samenwerkingsverband officieel vast en raadpleeg juridische experts voor advies. Dit zorgt voor een duidelijke identiteit en rechtspositie van de samenwerking.

### Coördinatiegroep opzetten

Vorm een coördinatiegroep en verdeel rollen en verantwoordelijkheden. Kijk goed naar ieders kwaliteiten en maak er gebruik van om een effectief team te vormen.

### Bestuur samenstellen

Stel een bestuur samen dat representatief is voor alle betrokken partijen en zorg voor een heldere taakverdeling. Dit bestuur neemt de leiding in de besluitvorming en strategie van de samenwerking.

### Randvoorwaarden opstellen

Stel duidelijke randvoorwaarden vast waaronder de samenwerking plaatsvindt, inclusief juridische en organisatorische aspecten. Dit biedt een solide basis en voorkomt misverstanden.

### Financieel- en communicatieplan

Maak een financieel plan en een effectief communicatieplan. Zorg voor regelmatige updates en bijeenkomsten om alle betrokkenen te informeren en betrokken te houden.

## STAP 3 - IMPLEMENTEREN

### Huishoudelijk reglement

Stel een huishoudelijk reglement op dat de interne werking en procedures van de samenwerking vastlegt. Dit reglement zorgt voor duidelijkheid en consistentie in de dagelijkse gang van zaken. Zie het voorbeeld van een huishoudelijk reglement.

### Notariële akte

Leg het bestuur formeel vast bij de notaris en informeer alle stakeholders over de samenwerking. Begin officieel met de regionale samenwerking voor een stevige start. Zie het voorbeeld van een notariële akte.

### Onderhoud van de samenwerking

Houd de samenwerking vitaal door aandacht te besteden aan relaties, communicatie en procesoptimalisatie. Regelmatige bijeenkomsten en evaluaties helpen om de samenwerking gezond en effectief te houden. Proactieve betrokkenheid van paramedici in toekomstige ontwikkelingen zorgt ervoor dat zij een rol spelen in het vormgeven van de zorg van morgen.

## INLEIDING

- Doel toolkit ▶
- Voordelen van monodisciplinaire samenwerking ▶

## ORIËNTATIE

- Eigen startpunt ▶
- Logopedisten in de regio ▶
- Financiële ondersteuning ▶
- Best practices ▶
- Oriëntatie regio ▶
- Fases van samenwerking ▶
- Aandachtspunten samenwerking ▶
- Wat doet de NVLF? ▶

## STAPPEN

- Vorbereiden ▶
- Formeren en organiseren ▶
- Implementeren ▶

## ONTWIKKELING

- Professionele ontwikkeling ▶
- Uitbreiden naar multi-disciplinaire samenwerking ▶

# ONTWIKKELING

## PROFESSIELE ONTWIKKELING

Continue professionele ontwikkeling is van groot belang voor zowel individuen als organisaties. Het zorgt ervoor dat medewerkers hun kennis en vaardigheden voortdurend verbeteren, wat leidt tot hogere prestaties, grotere motivatie en betere resultaten. Het organiseren van gezamenlijke nascholing en intervisiemomenten is hierbij essentieel. Deze activiteiten bieden niet alleen de mogelijkheid om nieuwe kennis en vaardigheden op te doen, maar ook om ervaringen te delen en van elkaar te leren.

Denk daarbij aan:

- **Coaching** Persoonlijke begeleiding door een ervaren coach kan medewerkers helpen om hun sterke punten te ontwikkelen en zwakke punten aan te pakken. Coaching sessies kunnen zowel één-op-één plaatsvinden als in teamverband, afhankelijk van de behoeften.
- **Samenwerkingstraining** Trainingen die gericht zijn op het verbeteren van de samenwerking binnen teams zijn cruciaal. Dit kan variëren van teambuilding activiteiten tot specifieke trainingen in communicatietechnieken en conflictmanagement. Effectieve samenwerking leidt tot een meer harmonieuze en productieve werkomgeving.
- **Intervisie** Dit is een gestructureerde vorm van collegiale ondersteuning waarbij professionals elkaar helpen door middel van reflectie en feedback. Tijdens intervisiebijeenkomsten bespreken deelnemers praktijkvoorbeelden en zoeken gezamenlijk naar oplossingen voor uitdagingen die ze in hun werk tegenkomen.

- **Intercollegiaal overleg** Collega's consulteren elkaar op regelmatige basis over specifieke problemen of vraagstukken. Het bevordert een cultuur van openheid en samenwerking en maakt gebruik van de collectieve expertise (binnen de organisatie).
- **Training in intercultureel management** Trainingen op dit gebied helpen medewerkers om effectiever te communiceren en samen te werken met collega's en cliënten uit verschillende culturen, wat de inclusiviteit en diversiteit binnen de organisatie bevordert.
- **Kennisuitwisseling tussen besturen van samenwerkingsverbanden** Door de besturen van verschillende samenwerkingsverbanden regelmatig bijeen te laten komen om kennis en best practices te delen, kunnen ze profiteren van meer diverse inzichten en aanpakken. Dit bevordert niet alleen de professionele groei van de bestuursleden, maar kan ook leiden tot innovatieve oplossingen en betere processen binnen het samenwerkingsverband.

Daarnaast kunnen samenwerkingsverbanden overwegen om externe experts in te schakelen voor specifieke trainingssessies of workshops, om zo nieuwe perspectieven en gespecialiseerde kennis in huis te halen. Het is ook belangrijk om medewerkers aan te moedigen om deel te nemen aan conferenties, seminars en online cursussen, zodat ze voortdurend op de hoogte blijven van de nieuwste ontwikkelingen in hun vakgebied.

Het faciliteren van een cultuur van continue professionele ontwikkeling vereist een strategische aanpak en toewijding van het bestuur, maar de voordelen op lange termijn – in termen van verbeterde prestaties, verhoogde tevredenheid en een sterkere concurrentiepositie – maken het de investering meer dan waard.

[Terug naar het overzicht](#)



## INLEIDING

- Doel toolkit ▶
- Voordelen van monodisciplinaire samenwerking ▶

## ORIËNTATIE

- Eigen startpunt ▶
- Logopedisten in de regio ▶
- Financiële ondersteuning ▶
- Best practices ▶
- Oriëntatie regio ▶
- Fases van samenwerking ▶
- Aandachtspunten samenwerking ▶
- Wat doet de NVLF? ▶

## STAPPEN

- Vorbereiden ▶
- Formeren en organiseren ▶
- Implementeren ▶

## ONTWIKKELING

- Professionele ontwikkeling ▶
- Uitbreiden naar multi-disciplinaire samenwerking ▶



## UITBREIDEN NAAR MULTIDISCIPLINAIRE SAMENWERKING

De zorgsector staat voor de uitdaging om de kwaliteit van zorg continu te verbeteren en tegelijkertijd efficiënt te werken. Een belangrijke ontwikkeling in dit proces is de overgang van monodisciplinaire naar multidisciplinaire samenwerking. Deze verschuiving biedt kansen om de sterke punten van beide samenwerkingsvormen te combineren en zo de zorgverlening te optimaliseren.

In de multidisciplinaire samenwerking zit een vertegenwoordiger met mandaat vanuit het monodisciplinaire samenwerkingsverband. Deze vertegenwoordiger fungeert als een brug tussen de verschillende disciplines en zorgt ervoor dat de kennis en expertise van iedere discipline effectief wordt benut.

Deze uitbreiding van samenwerkingsvormen brengt aanzienlijke voordelen met zich mee voor diverse betrokken partijen. Paramedici kunnen hun expertise beter inzetten en samenwerken met andere disciplines om tot een geïntegreerde zorgaanpak te komen. Inwoners en cliënten profiteren van een meer holistische benadering van hun zorg, waarbij verschillende specialisten gezamenlijk werken aan hun welzijn. Externe stakeholders, zoals zorgverzekeraars en beleidsmakers, zien de voordelen van een efficiëntere en effectievere zorgverlening, wat kan leiden tot lagere kosten en betere uitkomsten.

Multidisciplinaire samenwerking draagt bij aan een meer geïntegreerde zorgomgeving waar de patiënt centraal staat. Door verschillende perspectieven en expertisegebieden samen te brengen, kunnen zorgprofessionals beter inspelen op de complexe behoeften van patiënten. Deze aanpak bevordert niet alleen de kwaliteit van zorg, maar ook de tevredenheid van patiënten en zorgverleners.

Hierna worden de specifieke voordelen voor elk van deze groepen nader toegelicht.

### Voordelen voor diverse betrokken partijen:

#### Paramedici

Multidisciplinaire vertegenwoordiging biedt sterkere belangenbehartiging, meer inspraak en invloed dankzij een breed draagvlak. Het biedt de mogelijkheid om initiatieven te beleggen en werkafspraken tussen zorgverleners vast te leggen. Door samenwerking op inhoudelijke thema's ontstaat merkbare vooruitgang. Gezamenlijke nascholing bevordert de professionele ontwikkeling en de zichtbaarheid van paramedische beroepsgroepen.

#### Inwoners en cliënten

Inwoners en cliënten profiteren van een efficiënte samenwerking die de kwaliteit van zorg verhoogt en kennis en kunde meer deelt. Dit leidt tot betere zorg door de juiste zorg op de juiste plek.

#### Externe stakeholders

Externe stakeholders zoals zorgverzekeraars, huisartsen en ziekenhuizen profiteren van een centrale coördinatie van de paramedische zorg. Dit maakt samenwerking binnen zorg, welzijn en het sociaal domein effectiever. Het biedt een herkenbaar en uniform aanspreekpunt voor zorgverzekeraars en andere externe stakeholders om kwaliteitsafspraken, zorginkoop en specifieke inhoudelijke thema's gezamenlijk vorm te geven.

## ONDERSTEUNING EN VRAGEN

Voor vragen en ondersteuning bij de opzet van regionale samenwerking kunnen leden altijd terecht bij de NVLF. Wij bieden hulp bij juridische en financiële vragen, ondersteunen bij het opzetten van communicatie en netwerken en delen best practices en ervaringen uit andere regio's. Neem contact op met Guus Reuter, beleidsmedewerker, via [logopedie@nvlf.nl](mailto:logopedie@nvlf.nl).

## INLEIDING

- Doel toolkit ▶
- Voordelen van monodisciplinaire samenwerking ▶

## ORIËNTATIE

- Eigen startpunt ▶
- Logopedisten in de regio ▶
- Financiële ondersteuning ▶
- Best practices ▶
- Oriëntatie regio ▶
- Fases van samenwerking ▶
- Aandachtspunten samenwerking ▶
- Wat doet de NVLF? ▶

## STAPPEN

- Vorbereiden ▶
- Formeren en organiseren ▶
- Implementeren ▶

## ONTWIKKELING

- Professionele ontwikkeling ▶
- Uitbreiden naar multidisciplinaire samenwerking ▶